



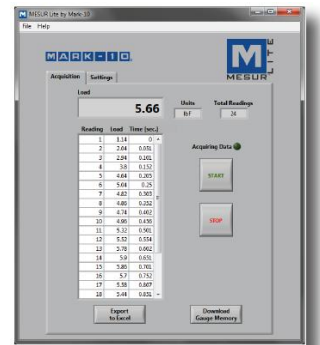
此系列可提供高達 14 ~ 116 Kgf.cm (1.35 ~ 11.5 N.m) 的規格應用於瓶蓋及扭矩拆卸類之測試，可調整的固定桿能有效地緊固各種形狀及大小各異的容器。堅固的鋁製設計，簡單直觀的操作，可用於實驗室和生產現場等環境。

±0.3%的精度和 7,000 Hz 的極快採樣速率，確保即使在快速應用中也能獲得可靠和一致的測試結果。提供密碼保護以防止對設置和校準進行未經授權的更改。

TT01 內建一系列先進的提高生產率的功能：USB、RS-232、Mitutoyo (Digimatic)、類比輸出，內建儲存器可暫存 1,000 筆資料，上下限值判定合格與否，經統計運算後輸出至 PC。第一/第二峰值轉矩偵測、可針對具有拆封警示功能的防竄改環的瓶蓋進行滑移和啟動轉矩的檢測。

》MESUR™ Lite 數據採集軟體

標準配備之一：MESUR™ Lite 數據採集軟體，以表格形式列出連續或單一點資料，並可匯出至 Excel 進行數據分析。



特色

- 7,000 Hz 的高速採樣率可準確捕獲峰值扭矩值。
- 第一/第二峰值轉矩偵測、可針對具有拆封警示功能的防竄改環的瓶蓋進行滑移和啟動轉矩的檢測。
- 可移動的固定桿及其他可選配的夾具能有效地緊固各種形狀及大小各異的容器。
- USB、RS-232、Mitutoyo 和類比信號輸出。
- 可配置按鍵及警報聲提示。
- 密碼保護防止未經授權的更改。
- 自動輸出、數據存儲和瓶蓋被擰鬆後歸零讀值的功能有助於自動化測試過程。
- 可編程之設定點：上下限值的設定並判定合格與否及輸出。
- 具有統計和輸出的 1,000 點數據存儲功能。
- 附屬 MESUR™ Lite 基本的數據蒐集軟體。

顯示器

控制及顯示器

設定點

目前或峰值讀值

設定點的合格與否判別

蓄電量指示

資料儲存點數/1000筆

簡易操作介面，可快速導引功能及配置參數

單鍵式操作將數據輸出至PC

開栓/閉鎖方向指示

峰值讀值(開栓/閉鎖/或第一/第二峰值)

量測模式

量測單位

有設定點標示的類比荷重條狀圖

歸零後開始下一個測程/可自動歸零

在及時/峰值/第一/第二峰值間切換顯示模式



CT001/平面式鉗夾

提供了適用於方形或奇形樣品的一種替代夾持方法



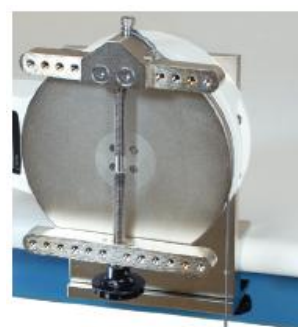
CT002/手提箱

為 TT01 扭力計、夾爪、電源變壓器及附件提供了儲存空間。



CT003/可調整式鉗夾

橡膠稜邊的夾臂可以各自獨立調整，以適應各種形狀和尺寸之容器。



AC1036/校準套件

包括所有必需的安裝支架、纜繩和配件，以兼容於任何 TT01 系列瓶蓋扭矩測試儀。



CT005/CT006

加長型固定桿

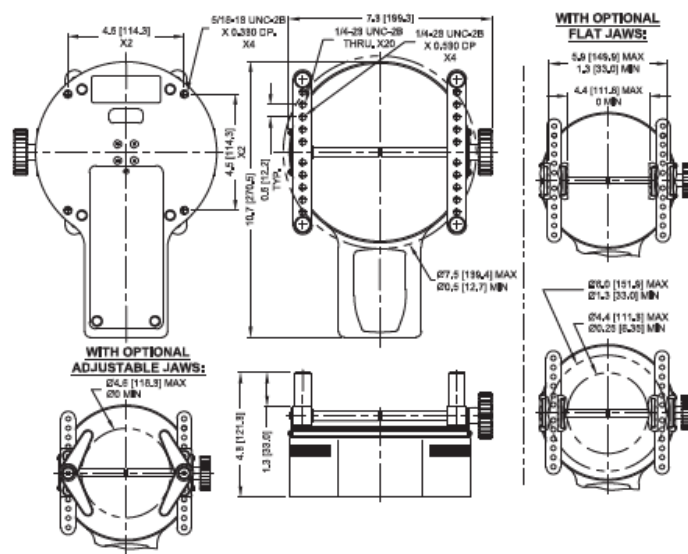
CT005:63mm (2.5") x 4

CT006:101mm(4") x 4

規格

精確度	±0.3% F.S.(最大標稱值)
取樣率	7,000 Hz
電源	交流電/可充電式電池，蓄電量指示，電量不足時自動關機
操作時間	背光源開啟/關閉：7 / 24 連續使用小時
量測單位：	lbf. in、ozf. in、kgf. cm、N. cm、N. m
輸出	USB/RS232: 最大可設定為 115,200 baud MITUTOYO (DIGIMATIC): 序列、BCD 適用於所有 SPC 相容設備 類比: ±1 VDC, ±0.25 % F.S GPI/O: 三個開汲極輸出、一個輸入 設定點: 三條開汲極線
過載保護:	最大標稱值之 150% (超過 110%時“警告”顯示)
重量	3.8 kg
標準配備	4 支固定桿(長度 31mm)一組、專屬電源變壓器/操作說明書/USB 連接線/資源 CD(驅動程式、附 MESUR™ Lite 簡易版軟體、MESUR™ gauge 試用版軟體)/原廠精度保證書(NIST 報告須另外選購)
使用環境	溫度：5-38℃、濕度：20-90 %RH

尺寸 in/mm



容量/解析度

型號	lbf. in	ozf. in	Kgf. mm	N. cm	N. m
MTT01-12	12/0.005	192/0.1	14/0.01	135/0.1	1.35/0.001
MTT01-25	25/0.01	400/0.2	28/0.02	290/0.2	2.9/0.002
MTT01-50	50/0.02	800/0.5	58/0.05	570/0.5	5.7/0.005
MTT01-100	100/0.05	1,600/1	116/0.1	1,150/0.5	11.5/0.005



誌成貿易股份有限公司



(02)2657-8688



(02)2658-5544



<http://www.jyecheng.com.tw>



jc95095@ms27.hinet.net